



**Ministeriet for Fødevarer,
Landbrug og Fiskeri**

Styrelsen for Fødevarer, Landbrug og Fiskeri

TystofteFonden 

Møde i Netværksgruppen for Certificering

12. marts 2026
TystofteFonden



**Ministeriet for Fødevarer,
Landbrug og Fiskeri**

Styrelsen for Fødevarer, Landbrug og Fiskeri

TystofteFonden 

Velkommen til TystofteFonden



Dagsorden

Velkomst

1. Velkommen til TystofteFonden (ASA, TF)
2. Nyt fra TystofteFonden (KRK, TF)
 - Organisation (KRK, TF)
 - Nyt FCS (RAL, TF)

Lovgivning, bekendtgørelser m.v. v/FVST

3. PRM: revision af EU-reguleringen af handel med frø og planteformeringsmateriale, status (Tine Vilbrad Jørgensen, FVST)

Anmeldelse, prøvetagning, certificering & statistikker

4. Status avlsanmeldelser, vintersæd og vinterraps (CLM, TF)
 - Reminder: deadlines for avlsanmeldelser af vårafgrøder
5. Status i kontrolmarken, sommer og efterårssåninger (ASA, TF)
6. Kurser & Instruks for avlskontrollører 2026 (ASA, TF)
7. ISTA-audit af TystofteFondens akkreditering (CLM, TF)



Dagsorden (fortsat)

Emner fra virksomhederne

8. Det u hensigtsmæssige i, at restpartier af sortsblandinger, kan blive usælgelige næste år, fordi én af komponenterne ikke er repræsenteret i landsfosøg (Brdr. Ewers)
9. Sortsblandinger, hvor ét indgående parti falder for antal af anden korn-/planteart. Men hvor sortsblandingen som helhed ville overholde normen for anden korn-/planteart (Brdr. Ewers)

Afrunding

10. Eventuelt



11. Næste møde

Frokost

Rundvisning Forskningscenter Flakkebjerg



**Ministeriet for Fødevarer,
Landbrug og Fiskeri**

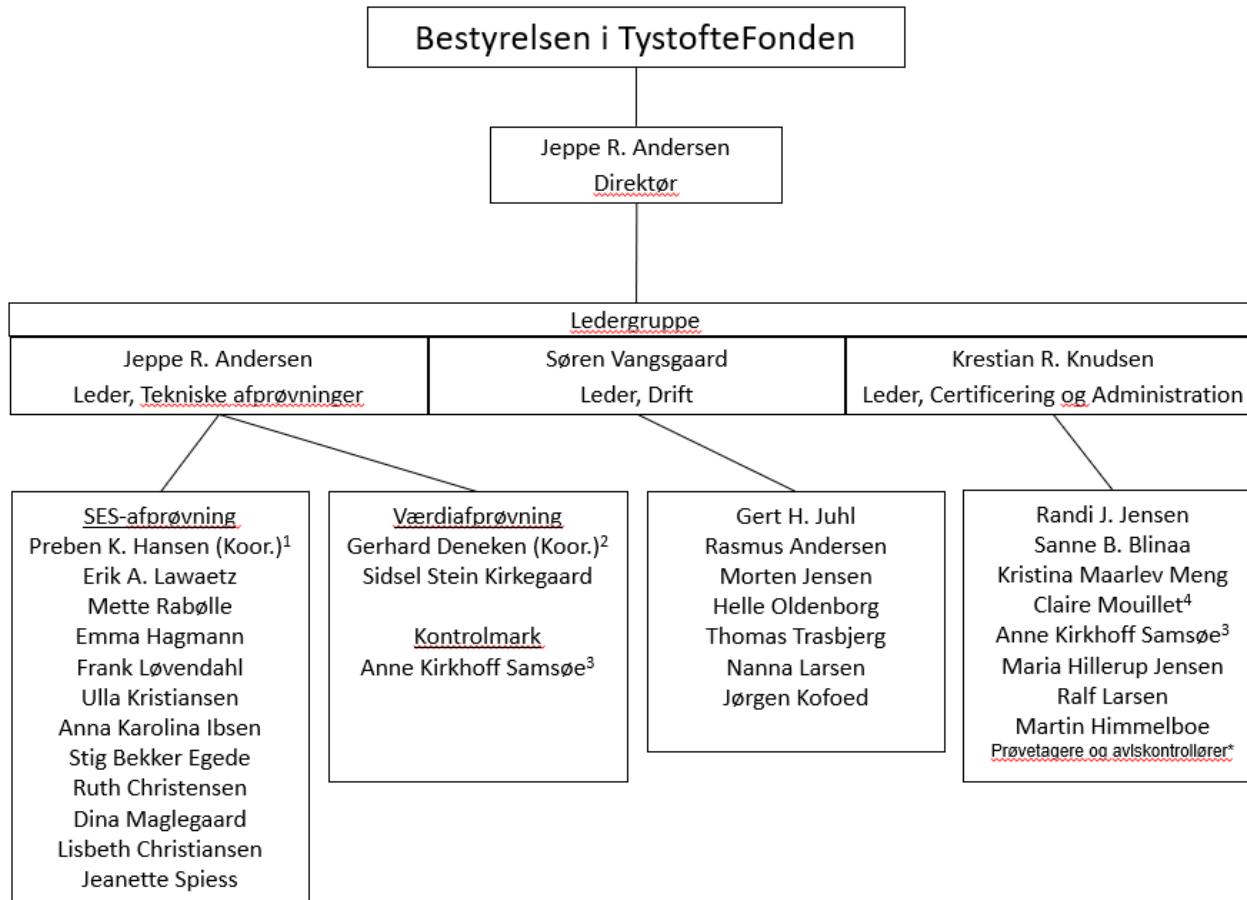
Styrelsen for Fødevarer, Landbrug og Fiskeri

TystofteFonden 

Nyt fra TystofteFonden



Organisation



1: SES-koordinator

2: VP-koordinator

3: Fagansvarlig, frøcertificering og avlskontrol

4: Fagansvarlig, prøvetagning

*Liste over autoriserede og officielle prøvetagere og avlskontrollører vedligeholdes i FCS (Frøcertificeringssystemet)



Nyt FCS

- Status
- Vejen videre



**Ministeriet for Fødevarer,
Landbrug og Fiskeri**

Styrelsen for Fødevarer, Landbrug og Fiskeri

TystofteFonden 



Styrelsen for Fødevarer, Landbrug og Fiskeri



Avlsanmeldelser vinterafgrøder

- Det er gået uden problemer med den nye frist for avlsanmeldelser af vintersæd d. 15. december (hvad synes I selv?)
- Husk, at vende tilbage som hurtigt som muligt med rettelser



Avlsanmeldelser vinterafgrøder

	Antal anmeldte avlspartier			Antal anmeldte ha		
	2024	2025	2026	2024	2025	2026
Vinterhvede	269	268	255	16.746	18.078	16.309
Vinterbyg	74	91	73	1.963	2.394	2.300
Vinterrug	57	49	52	3.222	2.812	2.774
Vintertriticale	12	12	13	251	431	307
Vinterhestebønne	6	4	2	176	143	95
Vinterraps	10	22	14	111	251	258
I alt	428	446	409	22.469	24.109	22.043



HUSK

21. april : Bakkesvingel, fåresvingel og rødsvingel

1. maj: Øvrige græsser samt kløver og grøntsagsfrø der
skal certificeres

15. maj: Vårsæd, øvrige arter af markfrø



Status kontrolmarken

Vårsæd og andre forårsudsåede arter	1. maj
Græsser og græsmarksbælgplanter	1. juni
Vinterraps	25. august
Alm. rajgræs og Westerwoldisk rajgræs, efterårsetableret	1. september
Vinterbyg	1. oktober
Vintersæd (ikke vinterbyg) og andre efterårsudsåede arter	15. oktober

Prøver til kontroldyrkning indsendes hurtigst muligt efter prøvetagning



Ministeriet for Fødevarer,
Landbrug og Fiskeri

Styrelsen for Fødevarer, Landbrug og Fiskeri

TystofteFonden 

Status kontrolmarken





Ministeriet for Fødevarer,
Landbrug og Fiskeri

Styrelsen for Fødevarer, Landbrug og Fiskeri

TystofteFonden 

Status kontrolmarken





Møde og kursus for avlskontrollører 2026

Forårets arrangementer afholdes på Dalum landbrugsskole

- Møde for erfarne avlskontrollører 29. april
- Kursus for nye avlskontrollører 30. april
 - Husk forberedelse – opgaver på tystofte.dk

Tilmeldingsblanketter på tystofte.dk



Ministeriet for Fødevarer,
Landbrug og Fiskeri

Styrelsen for Fødevarer, Landbrug og Fiskeri

TystofteFonden 

Instruks for avlskontrollører 2026

Kan snart downloades
fra tystofte.dk

Vi sender en nyhed



ISTA audit af TF's akkreditering

17. marts

Forevisning af praktisk prøvetagning hos DLG i
Fakse

Husk at sende kontrolskemaer af neddelere og
vægte, hvis I arbejder under vores akkreditering



Emner fra virksomheder

Det uhensigtsmæssige i, at restpartier af
sortsblandinger, kan blive usælgelige næste år, fordi én
af komponenterne ikke er repræsenteret i landsfosøg
(Brdr. Ewers)



Emner fra virksomheder (fortsat)

Sortsblandinger, hvor ét indgående parti falder for antal af anden korn-/planteart. Men hvor sortsblandingen som helhed ville overholde normen for anden korn-/planteart (Brdr. Ewers)



**Ministeriet for Fødevarer,
Landbrug og Fiskeri**

Styrelsen for Fødevarer, Landbrug og Fiskeri

TystofteFonden 

Eventuelt



**Ministeriet for Fødevarer,
Landbrug og Fiskeri**

Styrelsen for Fødevarer, Landbrug og Fiskeri

TystofteFonden 

Næste møde