



**Ministeriet for Fødevarer,
Landbrug og Fiskeri**
Landbrugs- og Fiskeristyrelsen

TystofteFonden 

Møde i Netværksgruppen for Certificering

29. oktober 2025
Vikima Seed A/S



Dagsorden:

Velkomst

1. Velkommen til Vikima Seed A/S (Jens-Olav Høst Hansen)
2. Nyt fra TystofteFonden (JRA, TF)

Lovgivning, bekendtgørelser m.v. v/LFST

3. PRM: revision af EU-reguleringen af handel med frø og planteformeringsmateriale, status (Tine Vilbrad Jørgensen, LFST)

Anmeldelse, prøvetagning, certificering & statistikker

4. Avlsanmeldelser, vintersæd (CLM, TF)
 - Fristen for anmeldelse er d. 15. december
5. Prøvetagningsaudits og kurser, status (CLM, TF)
 - Er tidspunktet passende?
6. Statistik om anmeldte arealer af bælgssæd: TF har modtaget forespørgsel om denne statistik kunne laves på sorts niveau? (CLM, TF)
7. Kontrolmarken, efterårsstatus (ASA, TF)
8. Græsfrøstatistikker – FRØ-4: Er denne statistik efterspurgt af virksomhederne? (CLM, TF)
9. NSCS - status (RAL, TystofteFonden)



Emner fra virksomhederne

10. Præsentation af Martin Himmelboes Ph.d. projekt: From Pixels to Purity: Multispectral Imaging for Seed Species Identification.
11. Nyt dokument fra august 2025 fra TF til godkendelse af antalsbestemmelse på maskine (Dokument "Krav til maskinel antalsbestemmelse"). Hvad betyder det, og hvad er overvejelserne bag godkendelsesproceduren – sammenholdt med godkendelse af en analysemedarbejder? (Dot Vittrup Pedersen, DLF)

Afrunding

12. Eventuelt
 - Mærkning af partier behandlet med biostimulanter (Tine Vilbrad Jørgensen, LFST)
 - Analyse af vandindhold, praksis i virksomhederne (Tine Vilbrad Jørgensen, LFST)
13. Næste møde

Frokost

Rundvisning Vikima



Ministeriet for Fødevarer,
Landbrug og Fiskeri
Landbrugs- og Fiskeristyrelsen

TystofteFonden 

Velkommen til Vikima Seed A/S

v. Jens-Olav Høst Hansen





**Ministeriet for Fødevarer,
Landbrug og Fiskeri**
Landbrugs- og Fiskeristyrelsen

TystofteFonden 

Nyt fra TystofteFonden



Stillingsskifte

- Susanne Sindberg, pension
- Sidsel Stein Kirkegaard, VP tekniker
- Anders Søndergaard Larsen, LFST
- Gerhard Deneken, VP koordinator
- Jeppe Reitan Andersen, Direktør (og certificering)
- Claire Mouillet, Fagansvarlig prøvetagning



Status VP forsøg 2025, Tystofte



Art	Status
Vinterbyg	-
Vinterhvede	+
Vinterraps	-
Rug	-
Rug, dwarf	+
Triticale	-
Vinterhestebønne	+
Vårbyg	+
Havre	+
Vårhvede	+
Markært	-
Hestebønne	+
Majs	(+)





Anmeldelser til afprøvning, vintersæd

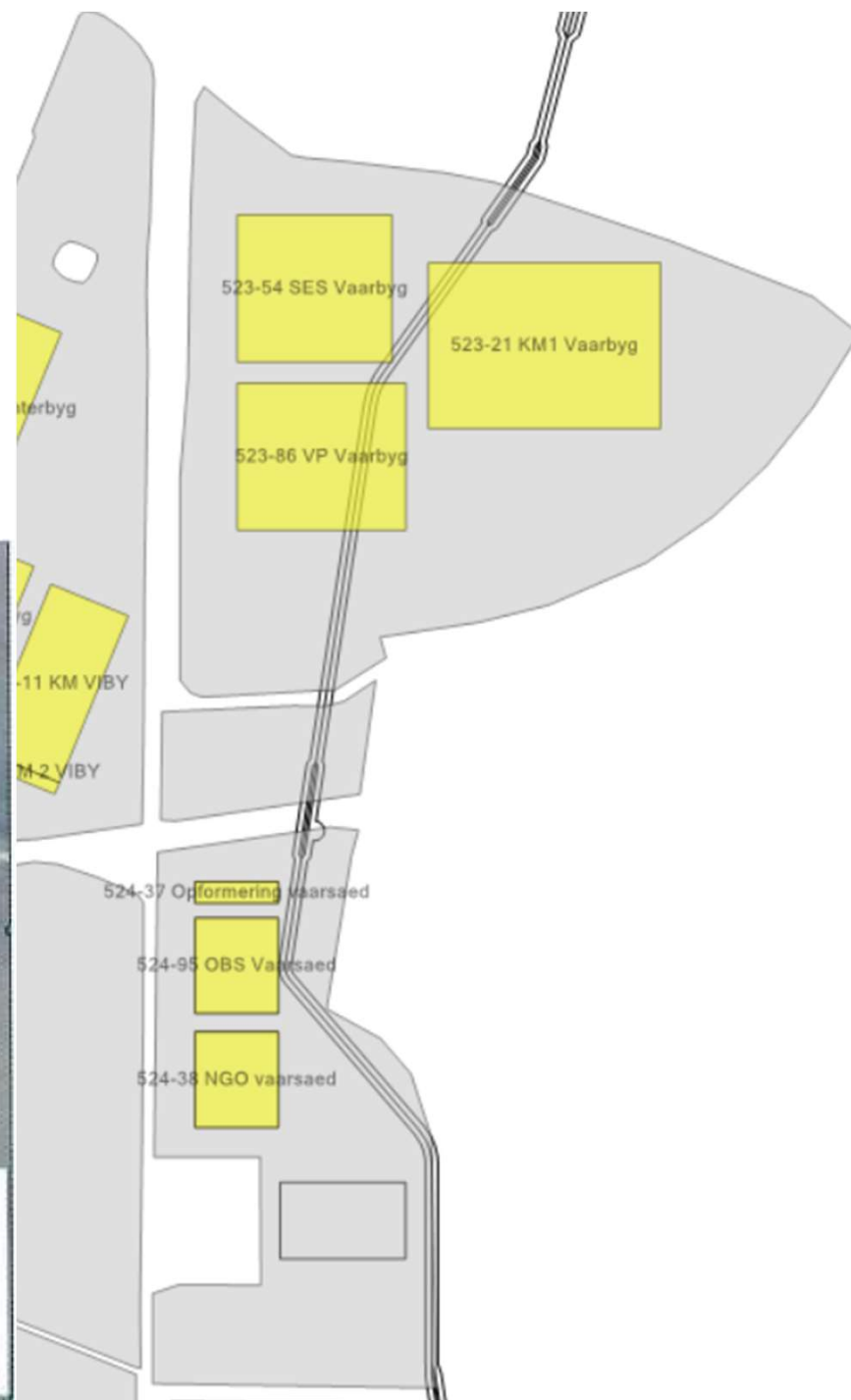
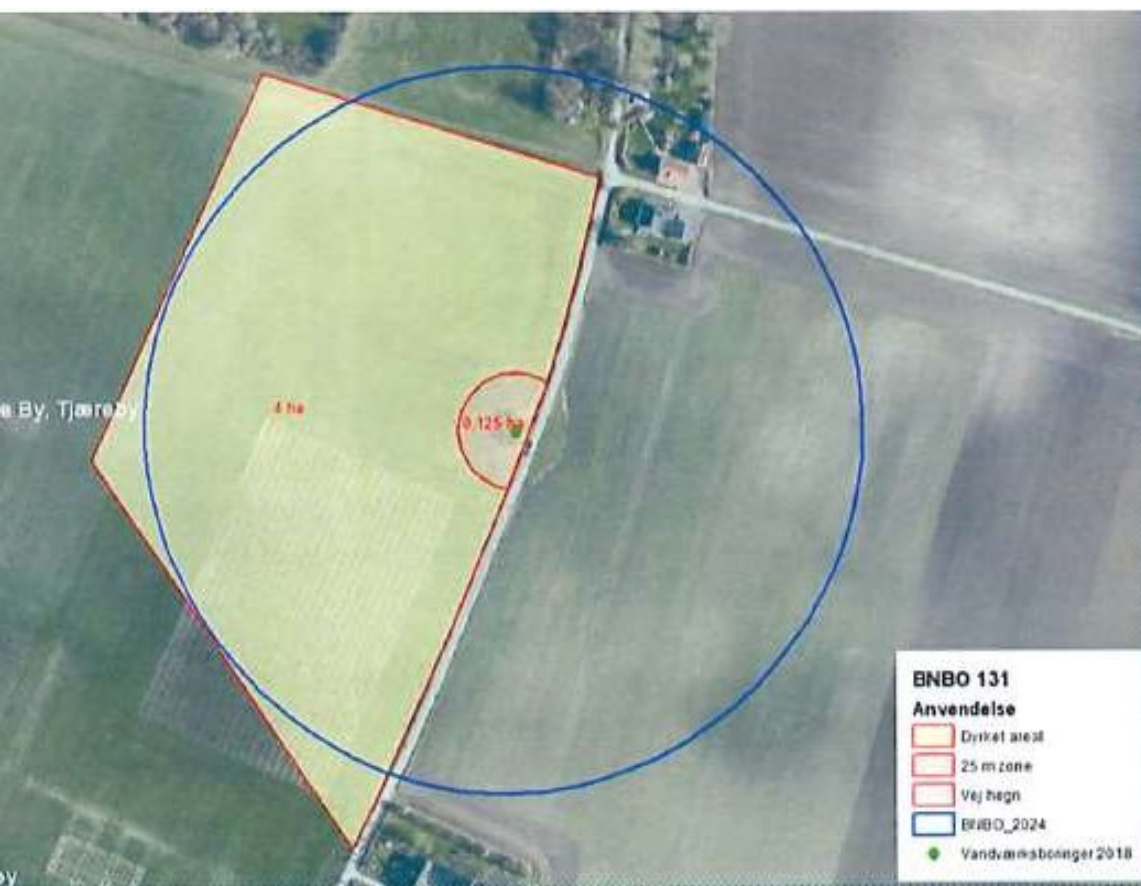
Anmeldt til sortsliste i efteråret	2020	2021	2022	2023	2024	2025	Totale afprøvninger, VP	2020	2021	2022	2023	2024	2025	2026
Vinterraps	64	55	52	49	53	46	Vinterraps	120	105	99	95	93	93	90
Vinterhvede	31	27	24	29	33	30	Vinterhvede	51	50	37	39	43	46	49
Vinterbyg	13	20	14	23	18	14	Vinterbyg	21	21	26	28	32	32	22
Vinterrug	22	18	19	16	23	24	Vinterrug	36	36	34	31	33	35	37
Vintertriticale	0	1	0	1	0	2	Vintertriticale	0	0	1	0	1	1	2
Vinterhestebønne	0	1	3	0	0	0	Vinterhestebønne	0	0	1	4	3	0	0
I alt	130	122	112	118	127	116	I alt	228	212	198	197	205	207	200
Totale afprøvninger, SES							2020	2021	2022	2023	2024	2025	2026	
Vinterraps							123	106	93	87	87	84	78	
Vinterraps, forældrekompont							153	136	132	117	118	129	114	
Vinterhvede							49	49	40	43	49	45	48	
Vinterbyg							21	19	23	23	25	31	19	
Vinterrug							21	35	30	18	20	23	25	
Rug - forældrekompont							47	57	54	32	33	43	37	
Vinterhestebønne							0	0	1	3	2	0	0	
Total, SES, vinterafgrøder							414	402	373	323	334	355	321	



Status, såning 2026



Forsøgsarealer





Ministeriet for Fødevarer,
Landbrug og Fiskeri
Landbrugs- og Fiskeristyrelsen

TystofteFonden 



Landbrugs- og Fiskeristyrelsen



Ny frist for avlsanmeldelser af vintersæd

Landbrugs- og Fiskeristyrelsen Nyheder

Erhvervsfiskeri ▾ Lyst- og fritidsfiskeri ▾ Tilskud ▾ Fiskeriet i tal ▾ Landbrug og planter ▾

Du er [Forside](#) | [Alle nyheder](#) | [Meddelelser om planter og landbrug](#) | [2025](#) | [Oktober](#) |
her: Fristforlængelse for avlsanmeldelser af vintersæd

Alle nyheder

- Pressemeddelelser
- Faglige nyheder
- Meddelelser om fiskeri ▾
- Meddelelser om planter og landbrug ▴

2025

- Februar
- Marts
- April
- Maj
- Juli
- August
- September

Fristforlængelse for avlsanmeldelser af vintersæd

17-10-2025

Meddelelse om planter og landbrug Frø og sædekorn

Grundet efterspørgsel fra erhvervet forlænges fristen for anmeldelser af arealer med vintersæd til avlskontrol til 15. december. Af § 7, stk. 3, i bekendtgørelsen om sædekorn (BEK nr. 255 af 04/03/2025) fremgår, at et areal af vintersæd skal anmeldes til avlskontrol senest 1. december, men denne frist forlænges således til 15. december.

Kontakt

Har du spørgsmål, er du velkommen til at kontakte os på tlf. 72 18 56 00 eller sende en e-mail til planterogbiosikkerhed@lfst.dk.

Er du journalist, er du velkommen til at kontakte Landbrugs- og Fiskeristyrelsens pressetelefon på tlf. 72 18 58 05.

15. december



Prøvetagningsaudits - Status

Lokalitet	Type
Danish Agro, Dalmose	Prøvetagningssted, AU
Danish Agro, Sjølund	Prøvetagningssted, AU
DLF Åkirkeby	Prøvetagningssted, AU
DLG Hasselager	Prøvetagningssted, AU
DLG Hørning	Prøvetagningssted, AU
DLG Rønne	Prøvetagningssted, AU
VIKIMA	Prøvetagningssted, AU
Danish Agro, Skovby	Prøvetagningssted, AU
DLF Skodborg	Prøvetagningssted, AU
DLF Beet Seed/ UBS	Prøvetagningssted, AU
DLF Benløse	Prøvetagningssted, AU
DLF Store Heddinge	Prøvetagningssted, AU
DLF Højme	Prøvetagningssted, AU
DLF Nr.Alslev	Prøvetagningssted, AU
DSV, Holstebro	Prøvetagningssted, AU
DSV, Slagelse	Prøvetagningssted, AU
Hedegaard Agro - Danish Agro Nørresundby	Prøvetagningssted, AU
Hornsyld Købmandsgaard	Prøvetagningssted, AU
Jensen Seed	Prøvetagningssted, AU
Nielsen & Smith A/S	Prøvetagningssted, AU
DLG Beldringe	Prøvetagningssted, AU
Nordic Seed Bovlstrup	Prøvetagningssted, AU
Barenbrug	Prøvetagningssted, AU
DLF Hadsund	Prøvetagningssted, AU
DLF Hedensted	Prøvetagningssted, AU
DLF Randers	Prøvetagningssted, AU
DLG Faxe Ladeplads	Prøvetagningssted, AU
DLG Maribo	Prøvetagningssted, AU
Feldsaaten Freudenberger	Prøvetagningssted, AU
NPZ Danmark	Prøvetagningssted, AU
Vandinter Semo	Prøvetagningssted, AU
Brdr Ewers, Toftlund	Prøvetagningssted, OF
Brdr Ewers, Venslev	Prøvetagningssted, OF
Møllerup Mølle	Prøvetagningssted, OF
Sejet Planteforædling	Prøvetagningssted, OF



Prøvetagningskurser

Grundkursus i prøvetagning afholdt d. 7. og 8. oktober
15 deltagere

Opfølgningskursus afholdt d. 21. oktober
27 deltagere

Var kurserne afholdt på et godt tidspunkt?



Statistik om anmeldte arealer af bælgssæd

TF har modtaget forespørgsel om denne statistik kunne laves på sortsniveau



Bedømmelsessæson 2025

2.392 partier bedømt
11,82 ha
1,5 % dumpet

Arter	Partier
Græs og græsmarksbælgplanter	1.108
Vintersæd	550
Vårsæd	438
Bælgsæd	250
Olie-spind og olieræddike	46
	2.392



Bedømmelsessæson 2026

Arter	Partier
Græs og græsmarksbælgplanter	1.012
Vintersæd	461
Vinterraps	15
	1.488

1.488 partier sået ud
6,43 ha



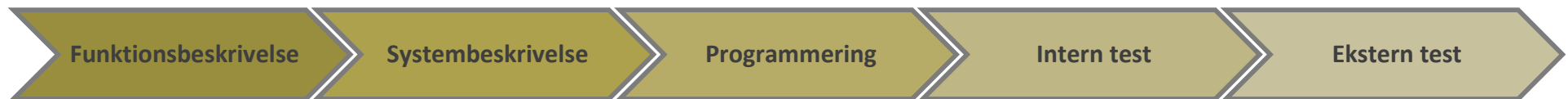
Græsfrøstatistikker

FRØ4 – Lagerbeholdning.

Konkurrencekritisk information?



NSCS – status



Modul	Status
Avls-anmeldelse	Klar til ekstern test
Avls-kontrol	Klar til ekstern test
Parti-portal (anmeldelse af parti)	Programmeres
Prøvetagning	Systembeskrivelse
Kontrolmark	Ikke påbegyndt
Laboratorie-resultater	Ikke påbegyndt
Normkontrol (certificering)	Ikke påbegyndt



**Ministeriet for Fødevarer,
Landbrug og Fiskeri**
Landbrugs- og Fiskeristyrelsen

TystofteFonden 

Emner fra virksomhederne



Nyt dokument fra august 2025 fra TF til godkendelse af antalsbestemmelse på maskine (Dot Vittrup Pedersen, DLF)

Dokument “Krav til maskinel antalsbestemmelse”

Hvad betyder det, og hvad er overvejelserne bag
godkendelsesproceduren – sammenholdt med
godkendelse af en analysemedarbejder?



**Ministeriet for Fødevarer,
Landbrug og Fiskeri**
Landbrugs- og Fiskeristyrelsen

TystofteFonden 

Eventuelt



Ministeriet for Fødevarer,
Landbrug og Fiskeri
Landbrugs- og Fiskeristyrelsen

TystofteFonden 

Mærkning af partier behandlet med biostimulanter (Tine Vilbrad Jørgensen, LFST)



Ministeriet for Fødevarer,
Landbrug og Fiskeri
Landbrugs- og Fiskeristyrelsen

TystofteFonden 

Analyse af vandindhold, praksis? (Tine Vilbrad Jørgensen, LFST)



Ministeriet for Fødevarer,
Landbrug og Fiskeri
Landbrugs- og Fiskeristyrelsen

TystofteFonden 

Næste netværksgruppemøde